



Nordisches Flair

Ein Blickfang ist die große Dachgaube mit angeschlossenem Balkon, unter dem sich die schöne Terrasse befindet.

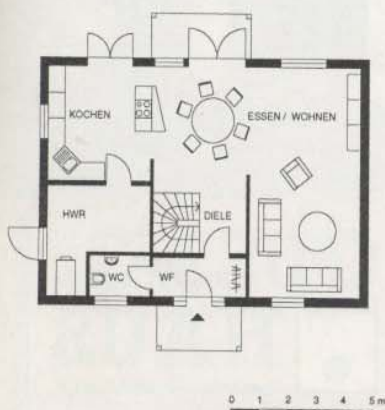
Wohnen wie in Schweden – solch ein skandinavischer Traum kann sich schnell erfüllen. Das Haus „Kiruna“, das in Holztafelbauweise errichtet wird, ist mit einer Holzverkleidung versehen, die nordisches Flair vermittelt. Wer sich nicht für einen weißen, sondern einen blauen Anstrich entscheidet, kann diesen Eindruck noch verstärken. Und der erste Eindruck täuscht auch nicht: Es ist

ein schwedischer Hersteller, der dieses Haus offeriert. Das Absatzgebiet ist überwiegend in Norddeutschland, wo auch das Vertriebsbüro seinen Sitz hat. Es stellt aber kein Problem dar, auch im Süden der Republik ein solches Haus zu bauen – der Hersteller liefert bundesweit, wobei allerdings – je nach Entfernung – mit Preisauflagen für den Transport gerechnet werden muss.

Die Konstruktion dieses Hauses unterscheidet sich kaum von der hierzulande gängigen Holztafelbauweise: Holzwerkstoffplatten, Spanplatten, Brett-schichtholz und Gipskarton sind die üblichen Wandmaterialien. Der Hersteller verspricht allerdings, Holzschutzmittel nur in Bereichen zu verwenden, wo sie vom Gesetzgeber gefordert sind. Das schont die Umwelt und erhöht die Wohnqualität. Wer sich für den Hausentwurf,

nicht aber für die Holzverkleidung erwärmt, kann das Haus auch mit herkömmlicher Putzfassade erhalten oder Klinker vormauern lassen. Ebenso besteht die Möglichkeit, anstatt des Satteldaches ein Krüppelwalmdach zu wählen, das mit-samt der Eingangsveranda und der Dachgaube sicher einen weiteren Akzent setzen würde.

Die Wohnfläche des Hauses beträgt übrigens rund 140 Quadratmeter. Das ist nicht riesig, aber für eine vierköpfige Familie allemal ausreichend. Und letztlich trägt die Größe dazu bei, den Preis in vertretbaren Grenzen zu halten – rund 300.000 Mark sind ein faires Angebot für ein schlüsselfertiges Haus dieser Klasse.



BAUTAFEL

Hausbezeichnung: Kiruna
Bauweise: Holztafelbauweise mit Holzverkleidung, k-Wert der Außenwand: 0,15 bis 0,19 W/m²K
Dach: Satteldach 45°
Außenmaße: 8,36 m x 11,36 m
Wohnfläche: EG 81,57 m², DG 59,76 m²
Extras: Sprosseneinteilung der Fenster, Eingangsveranda
Preis: Ausbauhaus ab DM 178.400; schlüsselfertig Grundversion ab DM 292.000; wie abgebildet ab DM 299.000
Hersteller: Bohus Vertriebs GmbH, Waldweg 2 a, 21483 Dalldorf, Tel.: 0 41 55 / 53 99